

# Vitale Veenweiden

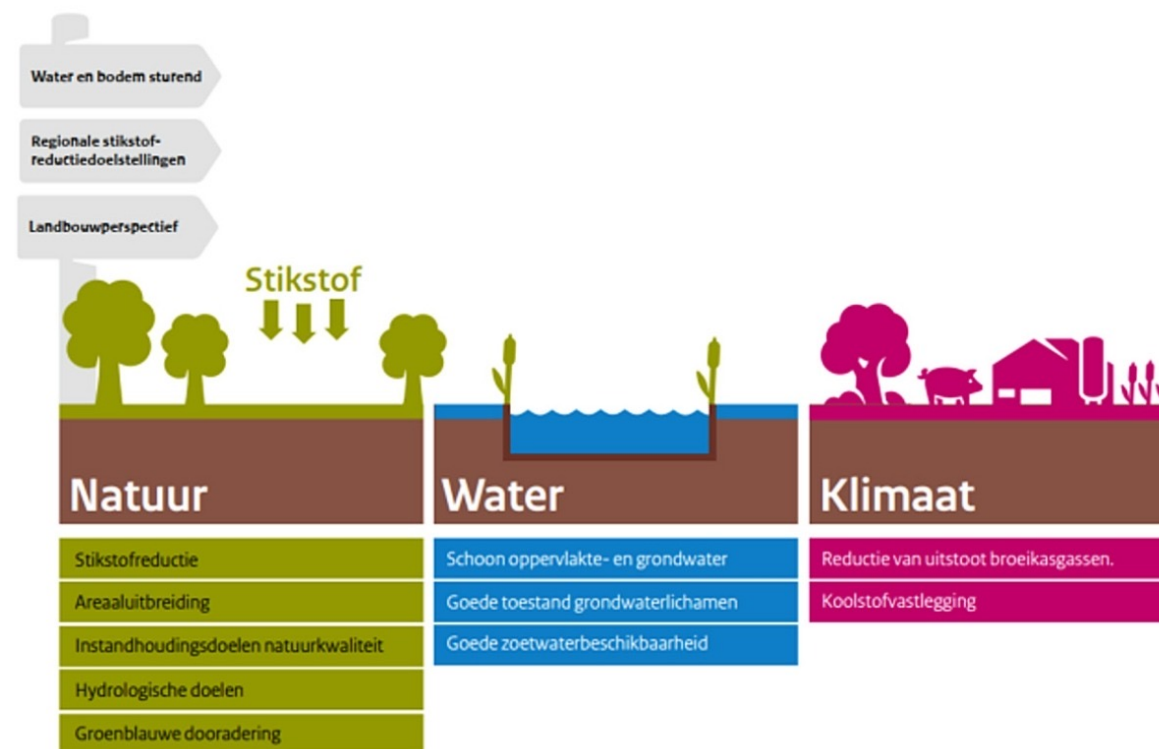
Rob Ligtenberg

Gebiedsmanager Veenweiden ZH-PLG  
Coördinator Klimaatakkoord Landbouw &  
Landgebruik



# Doelen Nationaal Programma Landelijk Gebied

- Nationaal Klimaatakkoord:
  - reductie broeikasgassen uit veen met 1 Mton in 2030
  - Zuid-Holland 21% (0,21 Mton)
    - Al aan slag met aanleg Water Infiltratie Systemen (WIS)
    - Gaat niet meer om bodemdaling, maar om CO2



# Zuid-Holland

- 3 kerngebieden
- 16 deelgebieden

## Kerngebied Kust & Duinen

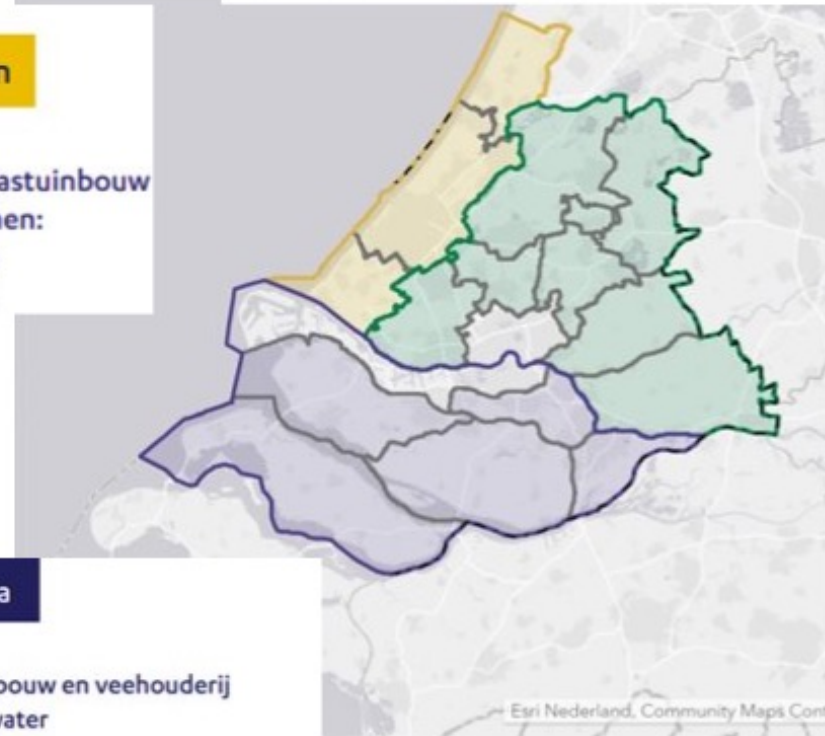
- Voornamelijk zandgrond
- Landgoederen, bollenteelt, glastuinbouw
- Nationaal Park Hollandse Duinen: kansen natuur i.c.m. recreatie
- Waterkwantiteit en -kwaliteit

## Kerngebied Zuid-Hollandse Delta

- Voornamelijk kleigrond
- Akkerbouw; daarnaast lokaal glastuinbouw en veehouderij
- Aandacht voor beschikbaarheid zoetwater
- Recreatie, duingebieden, getijdennatuur

## Kerngebied Veenweiden

- Voornamelijk veengrond; klei in droogmakerijen
- Bouwt voort op Veenweidenstrategie
- Melkveehouderij, akkerbouw, glastuinbouw, sierteelt
- Tegengaan bodemdaling



# Proces

- 1 juli 2023: voorontwerp ZH-PLG vrijgegeven ter toetsing
- Nu: doorontwikkeling naar ontwerp ZH-PLG



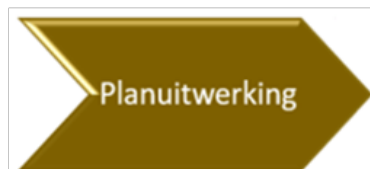
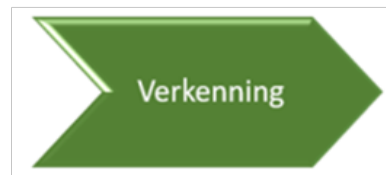
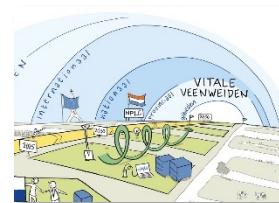


# Ruimtelijke puzzel

- Ruimtelijk voorstel (dec. '23 PS) → Ruimtelijk Arrangement en herziening Omgevingsbeleid PZH
- Nieuwe ruimtelijke koers:
  - Maatschappelijk toegevoegde waarde & brede welvaart centraal
  - Kwaliteit boven kwantiteit
  - Water en bodem nog meer sturend
  - Inzet op beschermen open ruimte voor opgaven natuur, water, landbouw etc.



# Vervolgproces ZH-PLG



Doorgronden  
Opgaven

Wat hebben we nodig  
om Verkenning te  
kunnen starten?

Samen aanpak  
ontwerpen

Verkennen  
• Toekomstperspectief:  
landbouw, landschap,  
water, etc.  
• Kansrijke  
oplossingsrichtingen  
om doelen te halen

Uitvoerings-  
programma

Startbeslissing

Voorkeursbeslissing

Projectbeslissing/  
deelgebiedsprogramma

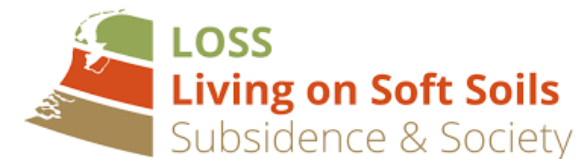


# Wat is nodig? (1)

- Kennis over wat er aan de hand is en op ons afkomt
- Kennis over oplossingsrichtingen (o.a. nieuw grondgebruik)
- Deze kennis toegankelijk en toepasbaar maken



provincie Zuid-Holland



# Wat is nodig? (2)

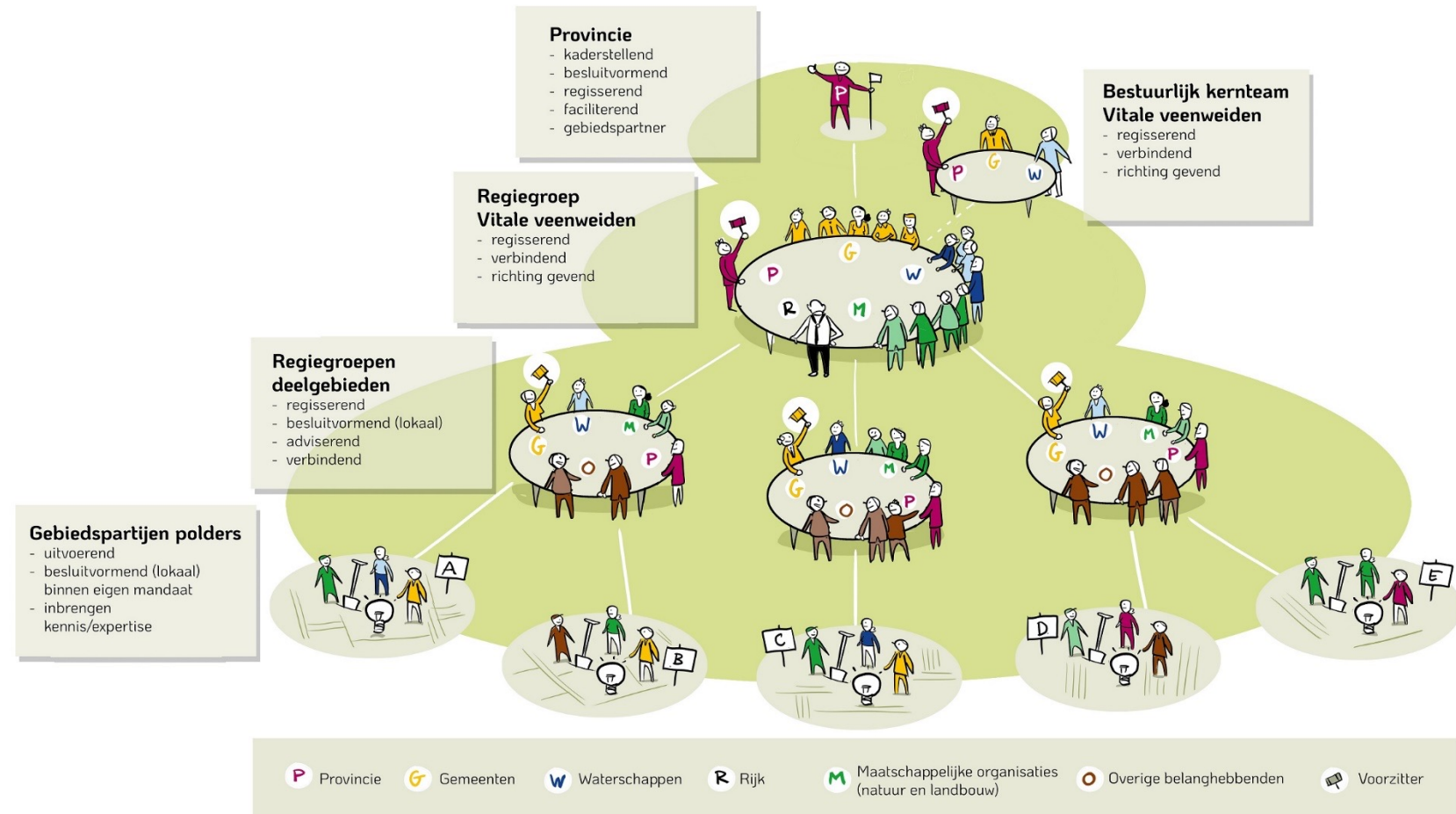
- Draagvlak en tijd
  - Veel actoren die allemaal een eigen beeld van de oplossing hebben
  - Tijdsdruk - hoe resultaten boeken in 2030, terwijl we de oplossingen/alternatieven nog niet in beeld hebben?
  - Hoe ordentelijk organiseren Beeldvorming – Oordeelsvorming – Besluitvorming
  - We moeten ook (lastige) keuzes maken voor de lange termijn in een politiek onstabiele situatie






# Wat is nodig? (3)

- Nieuwe rol- en taakverdeling tussen overheden onderling
- Nieuwe rol- en taakverdeling tussen maatschappelijke partijen en grondeigenaren.
- Instrumenten en mogelijkheden om de transitie te faciliteren



# vitale veenweiden

## TOEKOMSTBESTENDIGE -LANDBOUW-




### VeenWeide Strategie 1.0

Gebieds-  
plan


middelen  
instrumenten  
organisatie

## KLIMAAT- AKKOORD



## NPLG

Stikstof



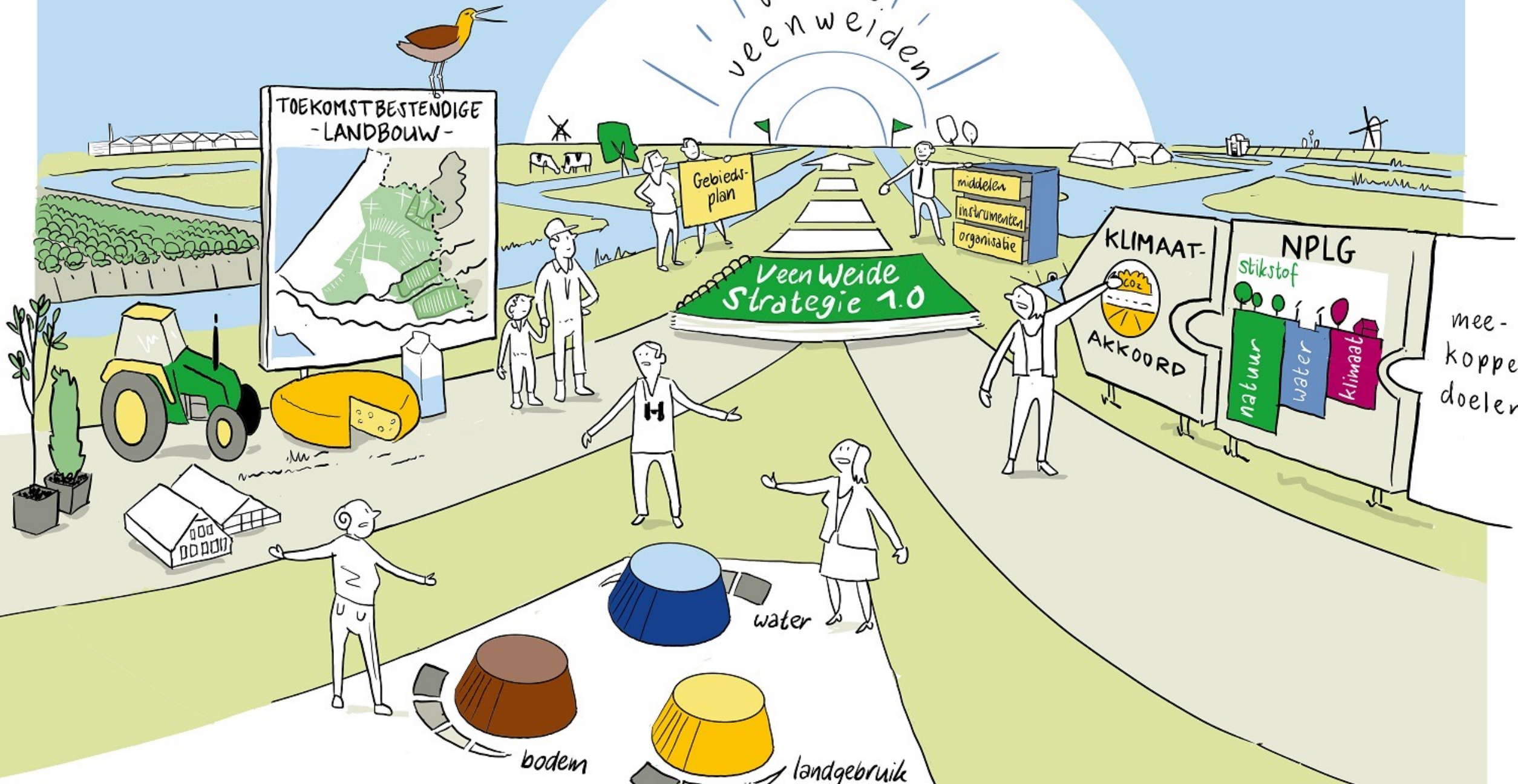
natuur  
water  
klimaat

mee-  
koppel-  
doelen

water

bodem

landgebruik



# Dus: hoe nu verder?

- Onvoldoende kennis over mogelijke oplossingen
- Veel actoren met eigen strategieën
- Bevoegdheden en verantwoordelijkheden passen niet altijd meer

## **Geen tijd om structurele verandering in te zetten**

→ Snel handelen met zoveel mogelijk bestaande instrumenten, bevoegdheden en mogelijkheden?

## **Of: het gaat te snel en is te gecompliceerd**

→ Tijd nemen om te ordenen en niet alles tegelijk willen oppakken?

