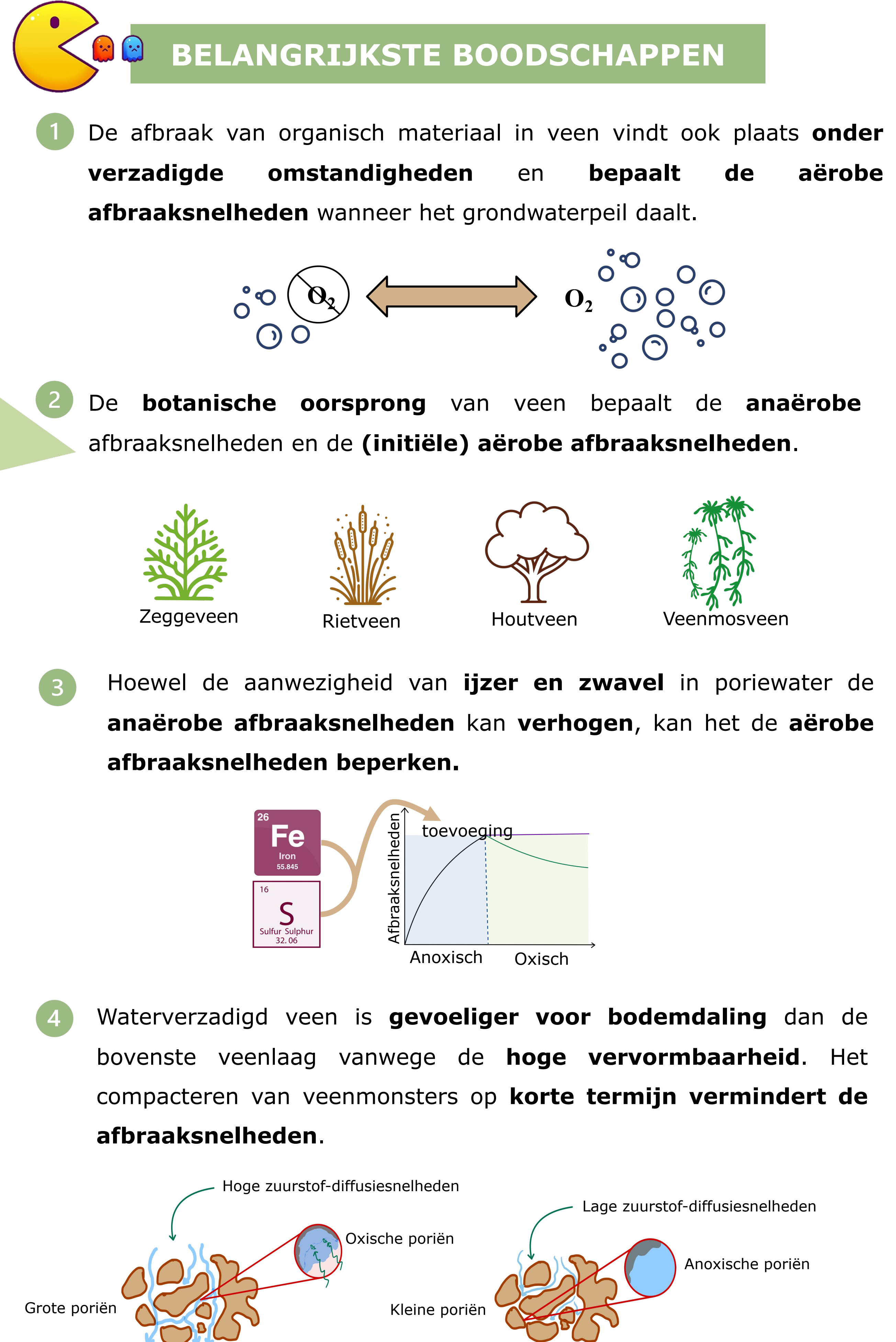
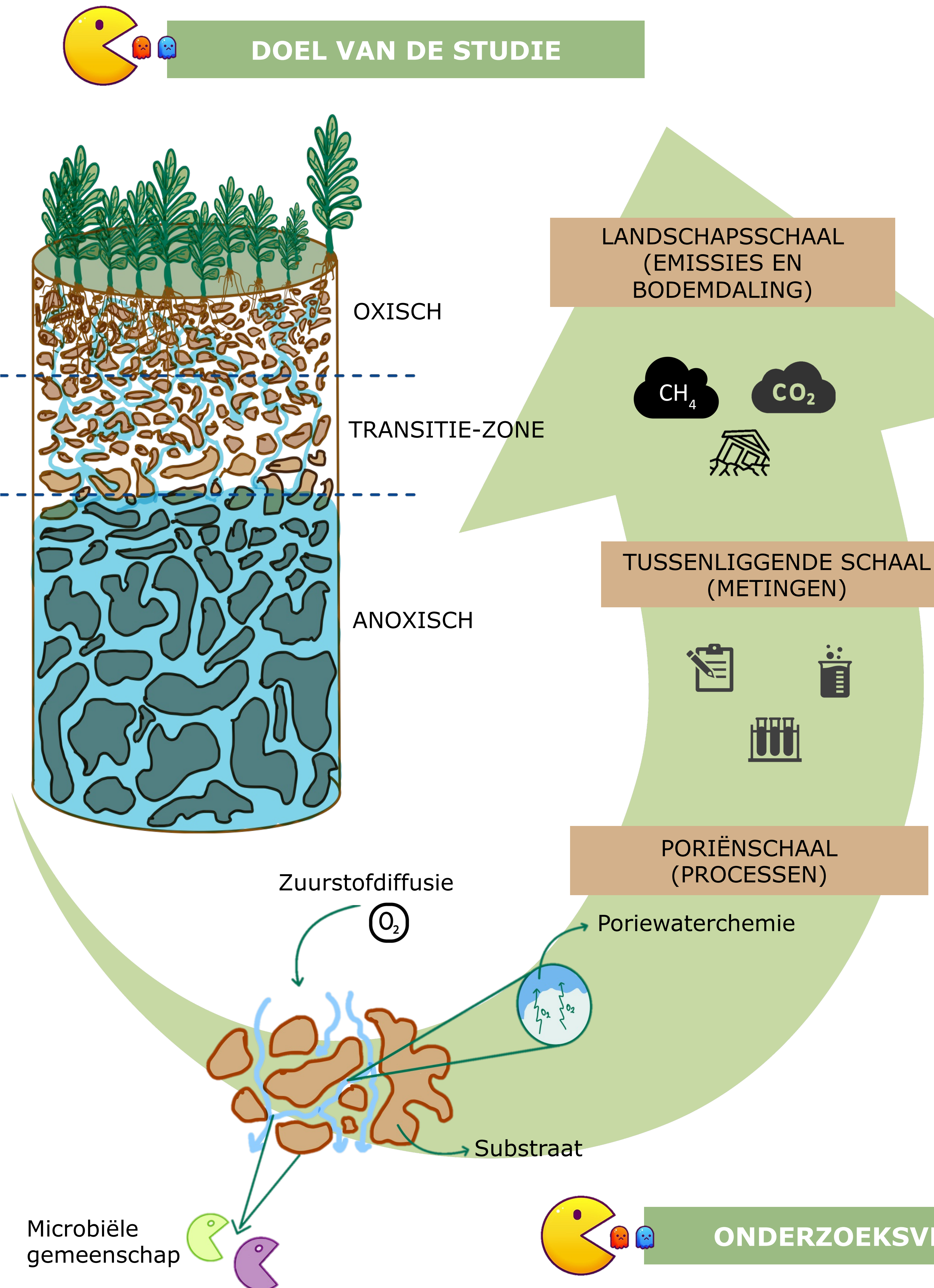


WP2.1 Afbraakfactoren in Nederlandse veenprofielen

Duygu Tolunay¹, Gilles Erkens^{1,3}, George A. Kowalchuk¹, Pepijn van Elderen², Joost Keuskamp^{1,4,5}, Gizem Ergut¹, Levi Simon¹,

Peter Veenhuizen¹, Mariet M. Hefting^{1,4}

¹Ecology & Biodiversity, Institute of Environmental Biology, Utrecht University, Padualaan 8, 3584 CH Utrecht, The Netherlands?
²Department of Physical Geography, Utrecht University, Princetonlaan 8a, 3584 CB Utrecht, The Netherlands
³Deltares Research Institute, Daltonlaan 600, 3584 BK Utrecht, The Netherlands
⁴Systems Ecology, Institute for Life and Environment, Vrij Universiteit Amsterdam, De Boelelaan 1085, 1081HV Amsterdam, The Netherlands
⁵Biont Research, Abeelstraat 33, 3552RC, Utrecht, The Netherlands



ONDERZOEKSVRAGEN en EXPERIMENTEN

OV.1 Wat zijn de aërobe en anaërobe afbraaksnelheden in gedraineerde veenbodem met verschillende botanische oorsprong?

OV.2 Hoe beïnvloedt de degradatiestaat van het substraat de microbiële respons op veranderende grondwaterpeilen?



OV.3 Wat is het effect van de aanwezigheid van zwavel en ijzer op aërobe en anaërobe microbiële activiteit?

OV.4 Hoe beïnvloeden variaties in porositeit de microbiële activiteit in zowel gedegrademd en intacte veenmonsters?